

# ACCÉLÉRER L'INNOVATION COLLABORATIVE DANS LES MALADIES RARES

## QUI EST *Symbiose Innovation* ?

Symbiose Innovation est un hub collaboratif dédié aux maladies rares combinant une plateforme digitale et des services d'orchestration spécialisés. L'objectif est de centraliser la veille, faciliter les rencontres et transformer des connexions ciblées en collaborations à impact intégrant l'ensemble des parties prenantes : chercheurs, cliniciens, patients experts, associations de patients, fondations, industriels, startups et structures de financement.



Dans les maladies rares, les expertises et les découvertes existent mais l'innovation peine à se diffuser. La raison ? Un fonctionnement en silos au sein d'un écosystème fragmenté et une dispersion territoriale par définition. En conséquence, les délais d'accès à l'innovation sont exacerbés. Il est communément admis qu'une solution issue de la recherche met en moyenne 14 ans avant d'atteindre les patients ; dans les maladies rares, l'errance diagnostique est en moyenne de 3 ans, quand 95 % des pathologies ne disposent toujours pas de traitement.

Dans ce contexte, Symbiose Innovation vise à transformer la fragmentation en dynamique collective en proposant un hub numérique structurant, adossé à une offre de services d'accélération afin d'accompagner les acteurs de l'écosystème, de l'analyse de leur environnement à la mise en œuvre opérationnelle de projets collaboratifs à impact.

# PROBLÉMATIQUE *initiale*

- 1 - Écosystème dispersé et difficile à cartographier : expertises, organisations, solutions et besoins de collaboration peu visibles et peu connectés.
- 2 - Complexité multi-acteurs : priorisation des cibles (personas) et des usages, dans un contexte international et ultra-spécialisé.
- 3 - Nécessité de sécuriser la soutenabilité : traduire l'ambition en fonctionnalités et services concrets, et construire des hypothèses de modèle économique cohérentes.

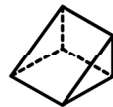


# LES OBJECTIFS *stratégiques*



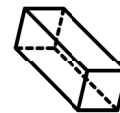
## FÉDÉRER LES PARTIES PRENANTES AUTOUR D'UNE VISION PROJET UNIFIÉE

Identifier et prioriser les personas, clarifier la proposition de valeur et aligner l'ensemble des parties prenantes sur une trajectoire produit/ communauté cohérente.



## ACCÉLÉRER LE LANCEMENT ET L'ADOPTION D'UNE PLATEFORME À FORTE VALEUR AJOUTÉE

Structurer l'activation de la communauté (référencement, appels à collaboration), optimiser les parcours et préparer l'industrialisation des mécanismes de mise en relation, de création et d'orchestration de consortium.



## CAPITALISER SUR LA DÉMARCHE POUR DÉPLOYER UNE OFFRE DE SERVICES SOUTENABLE

Développer une offre adossée à la plateforme (Explorer, Piloter, Communiquer, Financer), sécuriser les hypothèses de modèle économique et mettre en place un cadre opérationnel reproductible pour transformer intérêts communs en solutions à impact.

# APPROCHE

## *Business Design outillé par Vianeo, exécuté avec Ginzen*

Le projet de Symbiose s'est appuyé sur la méthode de Business Design et l'usage adapté de la plateforme Vianeo, combinant analyse rigoureuse, formalisation d'hypothèses, ateliers collaboratifs et itérations guidées une obsession permanente : la preuve de valeur.

L'accompagnement a été assuré par Ginzen (Alexandre Menicacci), expert certifié à la méthode.



ginzen

### ALEXANDRE, CONSEILLER EXPERT, TÉMOIGNE



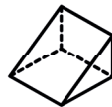
« Dès les premiers échanges menés dans le cadre du Biolaunchpad de l'Institut Imagine, la problématique était claire : comment rassembler les expertises autour des maladies rares au sein d'un écosystème international collaboratif? Nous avons donc immédiatement cherché à confronter cette vision au terrain. Objectif ? Valider les hypothèses, définir une proposition de valeur en adéquation avec les besoins concrets des acteurs, poser les bases d'un modèle économique cohérent et soutenable. C'est précisément cette capacité à passer d'une ambition forte à une proposition structurée, ancrée dans le réel, que la méthode nous aura permis d'asseoir ».

## POINTS DE BLOCAGE *clarifiés grâce à l'accompagnement*



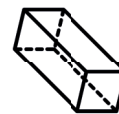
### PRIORISER LES PERSONAS

Identifier les typologies d'acteurs stratégiques et concentrer l'effort de conception sur les cibles prioritaires.



### STRUCTURER LES ENTRETIENS

Optimiser des échanges souvent courts avec chaque interlocuteur, formuler les bonnes hypothèses et distinguer les signaux faibles des besoins prioritaires.



### PASSER DE LA VALEUR AU CONCRET

Traduire la proposition de valeur en fonctionnalités de plateforme, en offre de services cohérente et en hypothèses de modèle économique (faisabilité, scénarios de revenus, cohérence globale).

# DÉMARCHE *(vue synthétique)*

## DÉPLOIEMENT

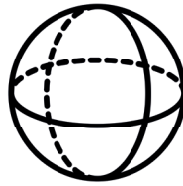
Définition d'une stratégie d'activation de la communauté, identification de partenariats et recommandation d'un cadre opérationnel.

## CARTOGRAPHIE & ANALYSE

Marché, initiatives existantes, besoins des parties prenantes, leviers de création de valeur.

## COHÉRENCE ÉCONOMIQUE

Élaboration de scénarios de revenus, évaluation de soutenabilité, articulation de l'offre plateforme/services.



## EXPLORATION TERRAIN

Identification de contacts privilégiés, mise en relation, préparation et conduite d'entretiens, consolidation des insights et mise à jour des hypothèses.

## CONCEPTION

Définition et priorisation des fonctionnalités prioritaires (MVP), formalisation du cœur de l'offre de services (MVS).

# SOLUTION

*une approche duale : plateforme + services*

## LA PLATEFORME COLLABORATIVE SYMBIOSE (HUB NUMÉRIQUE)

Conçue comme un hub numérique intelligent, la plateforme vise à référencer et connecter toutes les parties prenantes de l'innovation en maladies rares.

- 1 - Référencement structuré des expertises, organisations, solutions et opportunités de collaboration.
- 2 - Moteur de recherche et de recommandation assisté par IA pour faciliter les mises en relation personnalisées.
- 3 - Messagerie intégrée favorisant l'émergence et la structuration de projets collaboratifs.



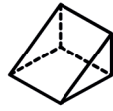
## LES SERVICES D'ACCÉLÉRATION SYMBIOSE

Au-delà de la plateforme, Symbiose déploie une offre de services structurée en quatre axes afin d'accompagner les acteurs de l'innovation de bout en bout.



### EXPLORER

Cartographier l'écosystème, identifier les partenaires stratégiques, produire des recommandations.



### PILOTER

Structurer, gouverner et sécuriser les projets collaboratifs (cadre, gouvernance, suivi).



### COMMUNIQUER

Renforcer la visibilité, la légitimité et l'attractivité des initiatives et des acteurs.



### FINANCER

Identifier et sécuriser les ressources nécessaires (appels à projets, partenaires financiers, dossiers, KPIs).

## MODÈLE OPÉRATIONNEL

*orchestration collaborative (type BRM)*

Pour concilier continuité, développement partenarial et capacité d'exécution, la trajectoire projetée s'appuie sur un modèle opérationnel ouvert inspiré du Business Relationship Management (BRM) : un cadre d'animation et d'orchestration des forces vives de l'écosystème, complété par l'activation de partenaires pour délivrer les services « à la demande ».

# RÉSULTATS & KPIS (*traction*)



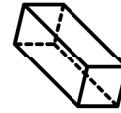
## EXPLORATION

Réalisation d'environ 100 entretiens exploratoires (cliniciens, patients partenaires, chercheurs, industriels, associations) et constitution d'une base de 600+ interlocuteurs.



## CO-CONSTRUCTION

Co-conception/ co-développement avec 5+ partenaires (Canada, Belgique, France), du patient expert à des institutions de recherche.

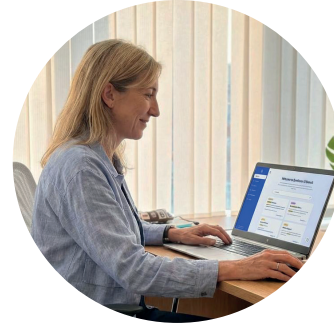


## LANCEMENT

Lancement officiel de la plateforme collaborative Symbiose au 1er trimestre 2026.

## BÉNÉFICES OBSERVÉS / VALEUR CRÉÉE

- 1 - Clarification et priorisation : passage d'une intention d'impact à un modèle structuré, priorisé et opérable.
- 2 - Accélération de l'activation : un cadre et des messages permettant d'engager rapidement experts, organisations et partenaires.
- 3 - Professionnalisation de la collaboration: structuration des interactions, fluidification des connexions, support à la recherche translationnelle et aux projets multi-acteurs.
- 4 - Cohérence économique : hypothèses de revenus et articulation plateforme/services travaillées pour tendre vers un modèle soutenable.



## SANDRA, CLIENTE, TÉMOIGNE

« La difficulté n'était pas de croire en notre projet, mais de savoir par où commencer. La méthode Vianeo nous a permis de clarifier nos priorités et de transformer notre vision en un modèle d'innovation clair, priorisé et économiquement cohérent. »

— Sandra Schnock, co-fondatrice, Symbiose Innovation

# FACTEURS CLÉS DE SUCCÈS

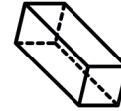
## *Pourquoi cela fonctionne*



Une démarche Business Design outillée (Vianeo) qui transforme l'incertitude en hypothèses testables et décisions structurées.



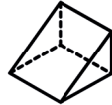
La clarification des points de blocage (personas, entretiens, passage de la valeur au concret) au bon moment du projet.



Une approche duale plateforme + services qui couvre l'ensemble du cycle de collaboration (de l'exploration à l'exécution).



Une traction terrain forte (100+ échanges) et une co-construction internationale (5+ partenaires) renforçant la légitimité.



Un modèle d'orchestration type BRM permettant continuité, pilotage et agilité d'exécution « à la demande ».



## PERSPECTIVES

### *& prochaines étapes (2026)*

- 1 - Accélérer le référencement (experts, organisations, solutions, collaborations) et l'activation de partenaires clés.
- 2 - Industrialiser l'offre de services Symbiose (catalogue, processus, standards, pilotage qualité).
- 3 - Renforcer la légitimité, la soutenabilité et l'impact de Symbiose innovation via le développement et l'animation de partenariats territoriaux structurants.
- 4 - Poursuivre l'enrichissement fonctionnel de la plateforme (renforcement IA, parcours de mise en relation et veille, espace de collaborations) selon les retours d'usage.
- 5 - Déploiement France, Belgique et Canada.